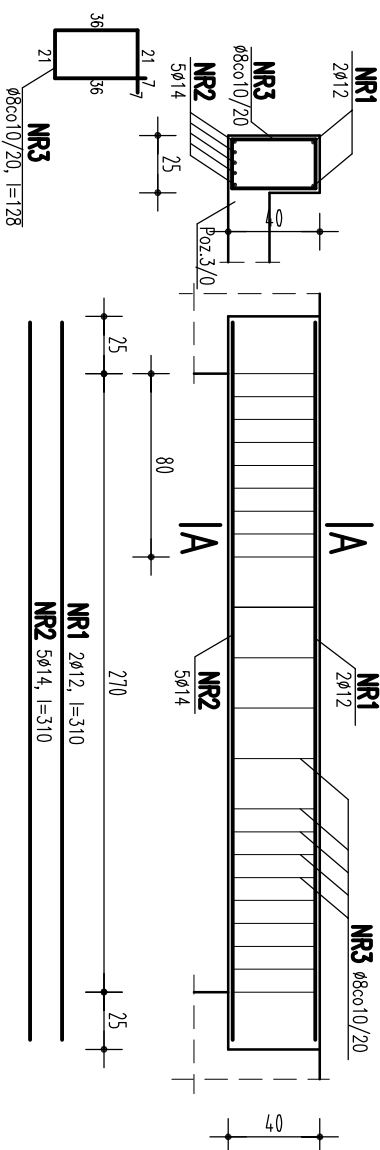
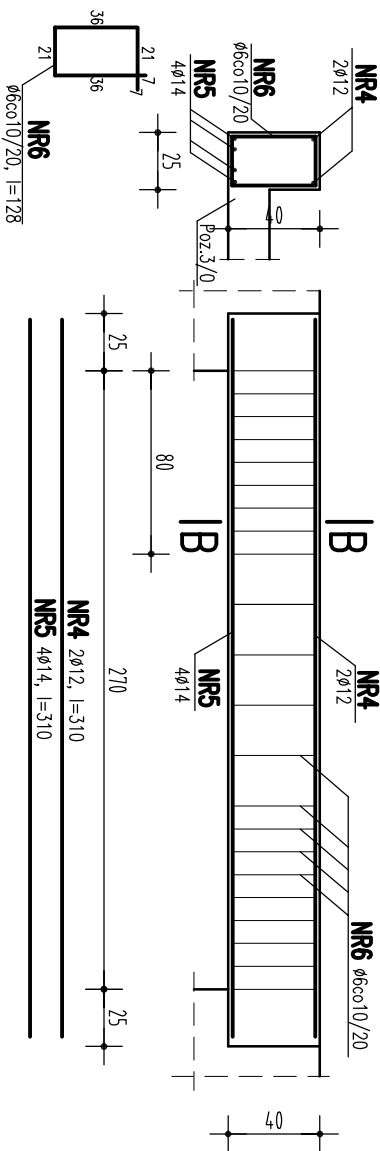


PRZEKRÓJ A-A



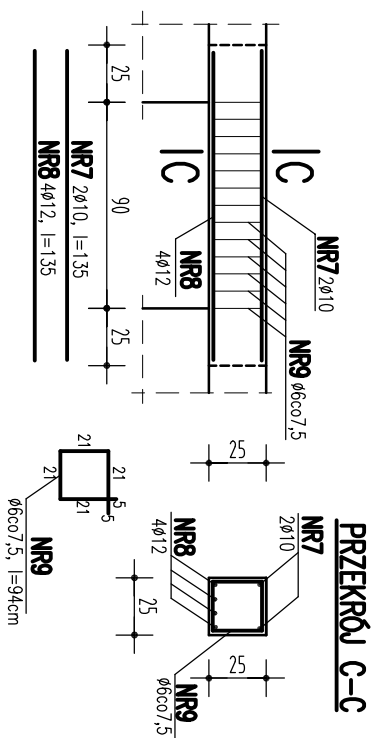
PRZEKRÓJ B-B
Dotyczy poz. 12a/0

Dotyczy poz.12a/C

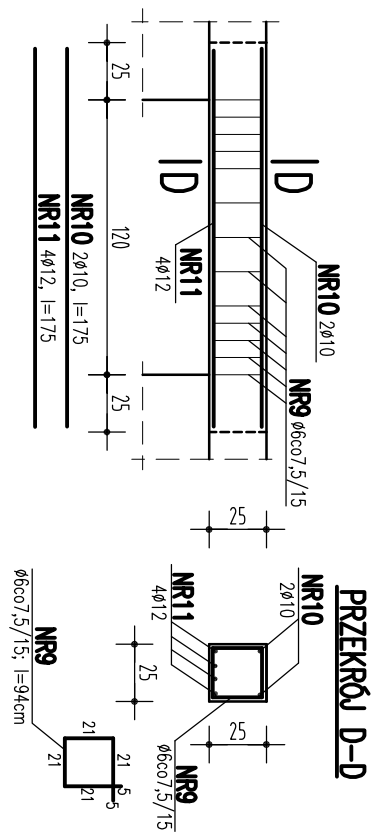


Poz.12a/0 Nadproże szt.1

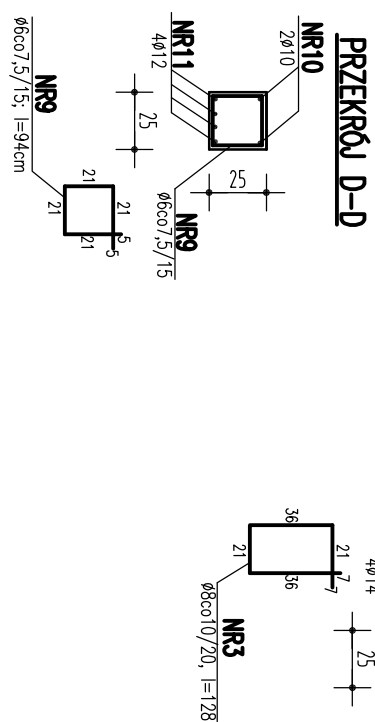
Poz.12b/0 Nadproże szt.1



Poz.13/0 Nadproże szt.1

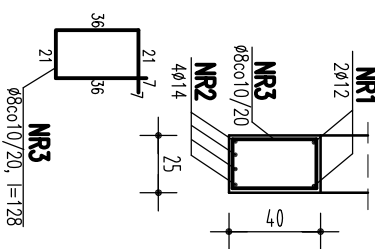


Poz.14/0 Nadproże szt.1

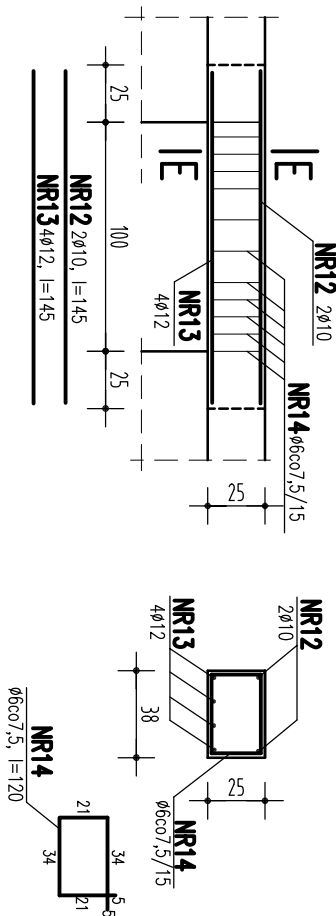


PRZEKRÓJ B-B

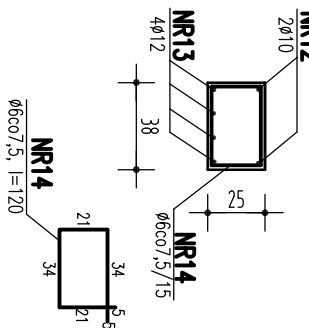
Dotyczy poz.12b/c



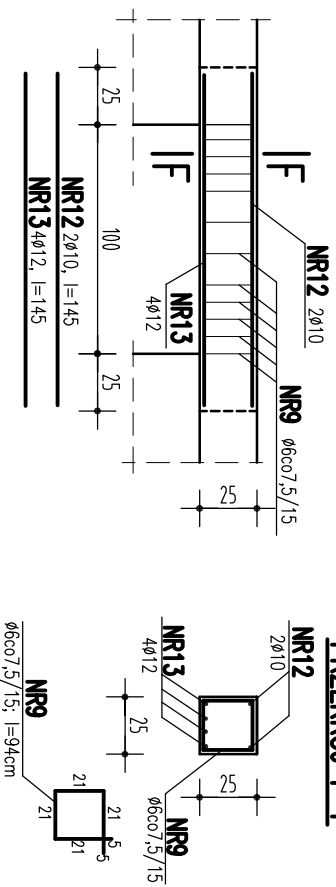
Poz.15/0 Nadproża szt.4



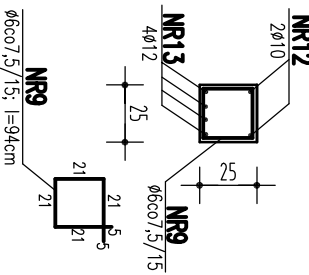
PRZEKRÓJ E-E



Poz.16/0 Nadproża szt.4



PRZEKRÓJ F-F



BETON	B20
STAL	A-0, A-III

PRACE PROJEKT KONSTRUKCJI		TEMAT	
CENTRALNY MAGAZYN ZBIORÓW Z ZAPLECZEM TECHNICZNYM MUZEUM ROLNICTWA IM. KS. K. KLUKA W CIECHANOWCU		OBIEKT	
Poz. 12/0, 12a/0, 13/0, 14/0, 15/0, 16/0 Nadproża pwnicy		SKALA	
AUTOR / KONSTRUKCJA : mgr inż. Wiesław Paruk (Bł. 109/90)		RYSUNEK	
WSPRACĄCA: mgr inż. Halina Paruk		DATA	
SPRACOWZALĄCY / KONSTRUKCJA : mgr inż. Marek Ruciński (Bł. 197/66)		28 lut 2008	
PROJEKT stworzony programem AutoCAD z użyciem 3D, wykonany w formacie AutoCAD i powołany na plany poprzednich DZ1.24.99.02.3 z dn. 04.02.1994r. Powołania czołgi: 04b 109/90 oraz 150/90 planu projektu - ZŁOTOKONIE		PODPIS NR RYS.:	
13		1:33,3	